

INVENTAIRE DU CHALET (20m2)

CHAMBRES

1 grande couette
2 oreillers + sous-taies
5 cintres
+ Mezzanine : 1 lit en 90 avec matelas, protège-matelas, 1 couette et 1 oreiller
1 grand protège-matelas
1 matelas

SALLE DE BAIN ET W-C

1 glace
1 petite poubelle
1 rideau de douche
1 porte-manteau
1 porte-savon
1 étendoir à linge + épingles
1 porte serviette
1 dérouleur papier WC
1 complet WC
1 tapis de bain

CUISINE

1 table-banc extérieure + 1 parasol avec pied
1 grille barbecue + barbecue
1 mange-debout + 3 tabourets
1 décapsuleur
1 range-couvert
8 grosses cuillères
8 petites cuillères
8 fourchettes
8 couteaux
8 verres
8 assiettes plates
8 assiettes desserts
8 assiettes creuses
6 bols
6 tasses et sous-tasses
1 plat à gratin creux
1 louche
1 économe
1 ouvre-boîtes
1 gros couteau viande
1 ensemble couvert "bois"
1 porte manteau
1 décoration + 1 miroir
1 couvert a salade
1 tamis
1 planche à découper
1 carafe
1 théière
1 dessous de plat
1 cafetière électrique
1 essoreuse
1 couteau à pain
1 vase
2 saladiers
1 passoire
1 poêle + 2 couvercle
1 faitout
3 casseroles
1 plat rond plat
1 égouttoir à vaisselle
1 tire-bouchon
3 rideaux + tringle

ENTRETIEN

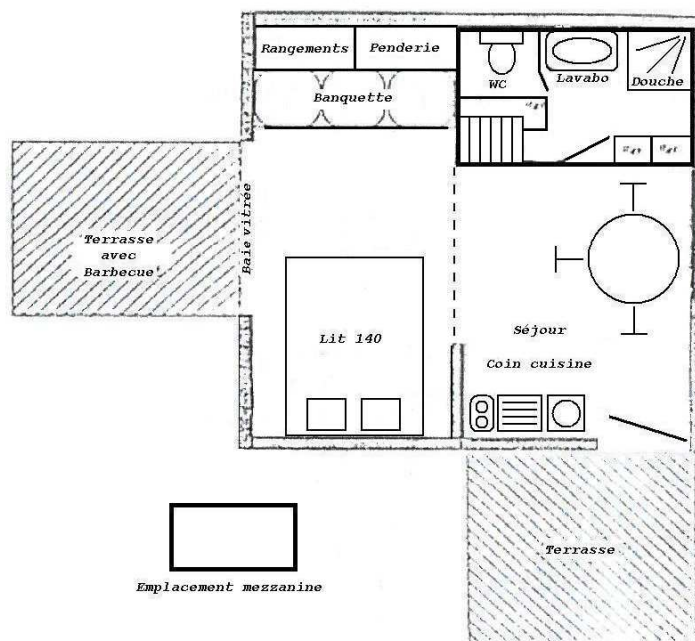
1 balai brosse +1 balai
1 cuvette
1 poubelle cuisine
1 pelle
1 seau
2 serpillières
2 éponge
1 corbeille + produits d'entretien
1 molleton pour repasser
1 décrottoir caoutchouc



M. Granier Jean-Luc Ferme de Rieumontagné 81320 Nages
Tél : 05 63 37 45 76 - Courriel : vacances@lesrivesdulac.com - Site : www.lesrivesdulac.com
SIRET : 483 490 900 0014 APE 552 E
RCS 483 490 900
TVA INTRACOMMUNAUTAIRE : FR89483513727

PLAN DU CHALET «ALPIN»
Date de construction de 1994 à 1996

Plan de chalet "Alpin"



Mezzanine en rochelle accessible par échelle meunière au dessus de la salle de bain : 1 lit en 90